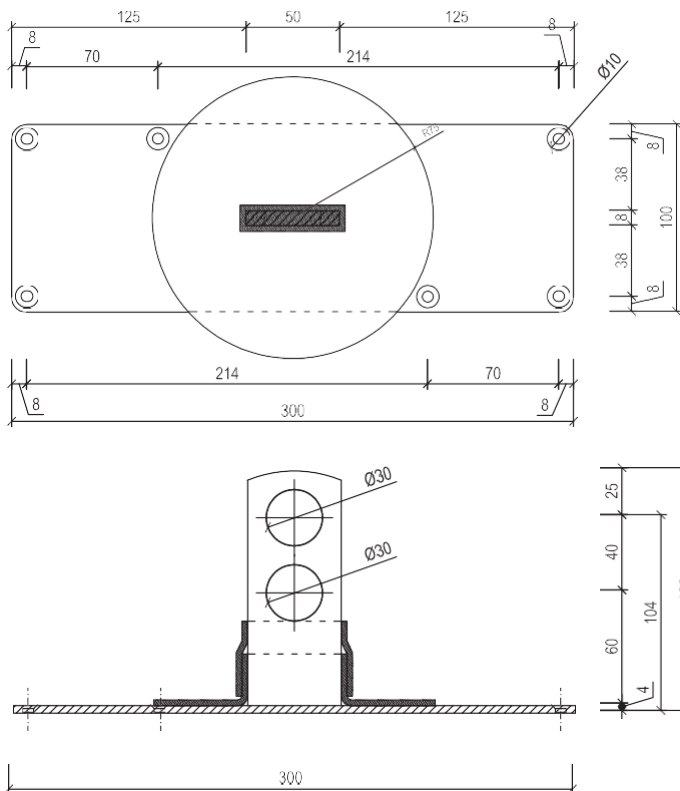


Nerezový zachytávač sněhu TOPWET TW SZ 2TR

ZAKLADNÍ INFORMACE

určení	K zachytávání sněhu na střešním pláště z folie na bázi mPVC
materiál	Nosný nerezový plech, integrovaná manžeta z mPVC.
výrobce	TOPWET s.r.o., náměstí Viléma Mrštíka 62, 664 81 Ostrovačice, Česká republika
popis	Systém sněhových zábran má za úkol udržet sněhovou vrstvu na střeše jako celek. Sněhová vrstva na střeše postupně odtává bez rizika sesuvu, poškození střešního pláště i dalších konstrukcí a bez rizika ohrožení majetku a zdraví osob.

TECHNICKÉ PARAMETRY



Správná funkce systému sněhových zábran je závislá na vhodné volbě typu, množství a rozmístění jednotlivých prvků systému. Sněhové zachytávače typu TW SZ 2TR musí být navrhovány odborně způsobilou osobou jako je projektant či statik.

Projektant určí sněhovou oblast, ve které se stavba s daným střešním pláštěm nachází. Mapa sněhových oblastí je součástí normy ČSN EN 1991-1-3. Normové zatížení stavby sněhem nesmí přesahovat 3,0 kN/m².

Sněhový zachytávač TW SZ 2TR je vždy kotven pouze do nosné konstrukce, která je schopna přenášet zatížení od vrstvy sněhu. Návrh spoje sněhového zachytávače a nosné konstrukce musí být proveden na základě charakteristické nosnosti zvoleného spojovacího materiálu.

Maximální sklon střešní roviny je 30°.