

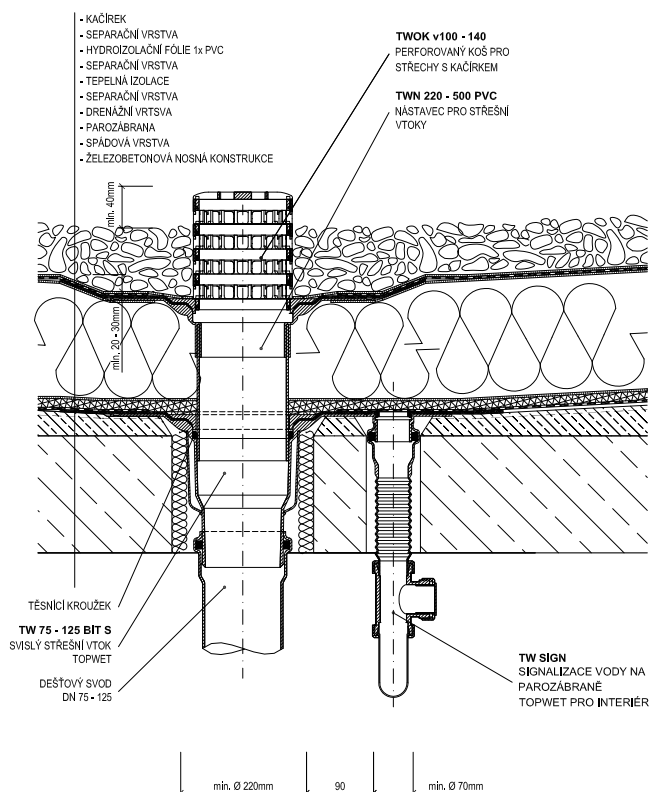


Střešní kontrolní signalizace defektu vrstvy hlavní hydroizolace TOPWET TW SIGN

ZÁKLADNÍ INFORMACE

určení	System určený pro detekci vody na vrstvě pojistné hydroizolační vrstvy z interiéru, v případech defektu hlavní hydroizolace
materiál	PA6 / PVC
certifikace	dle ČSN EN 1253
výrobce	TOPWET s.r.o., náměstí Viléma Mrštíka 62, 664 81 Ostrovačice, Česká republika
popis	Kontrolní systém obsahující vpust DN 50, flexibilní hadici a průhlednou kontrolní baňku je vodotěsně napojen na vrstvu pojistné hydroizolace, kdy průhledná kontrolní baňka umožňuje vizuální kontrolu, zda se na vrstvě pojistné hydroizolace vyskytuje vrstva vody a pomocí flexibilní hadice je umožněno přivést kontrolní baňku na požadované místo v podhledu. Průhledná kontrolní baňka je upevněna šroubovacím spojem, je tedy možné ji kdykoliv vypustit, případně vyčistit. Kontrolní systém doporučujeme umísťovat v nejnižších místech spádové vrstvy

TECHNICKÉ PARAMETRY



MONTÁŽNÍ POSTUP

1. V nosné konstrukci stropu si v nejnižším místě v blízkosti hlavního dešťového svodu připravíme otvor Ø 80 mm.
2. Natavením asfaltového pásu parozábrany na integrovanou manžetu vpusti pro pojistné odvodnění, zajistíme vodotěsné napojení kontrolního systému.